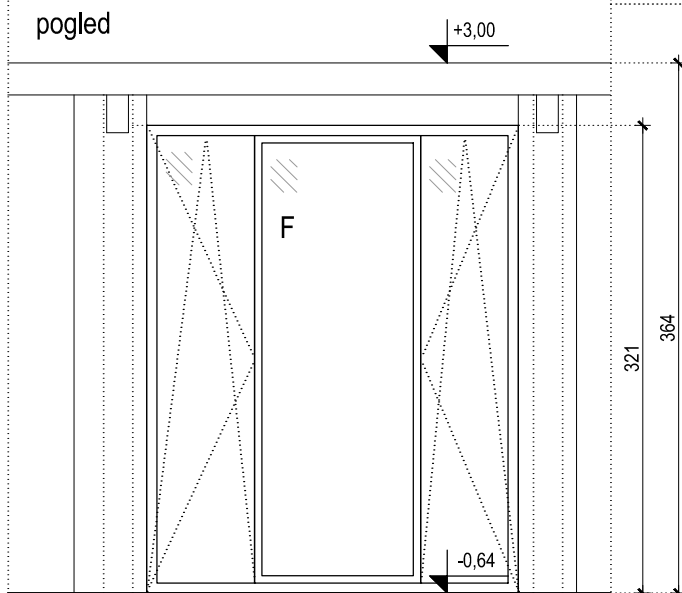


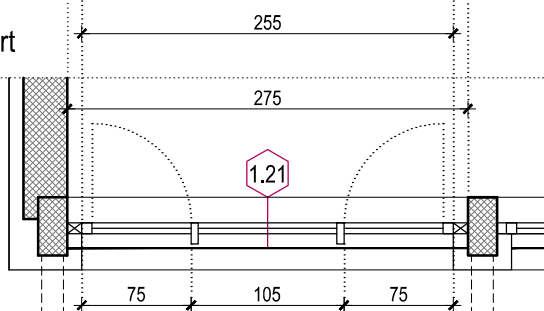
TD:	42/15-IZV	NADOGRADNJA I DOGRADNJA STUDENTSKOG DOMA BRUNO BUŠIĆ, Split	arhitektonskibiroantekuzMANIĆ d.o.o. Split Trg M. Pavlinovića 1, Split T: 021 332 533 F: 021 332 532 E: ab.ak@inet.hr www.antekuzmanic-arhitekt.hr
M 1:50	SHEME ALUMINIJA		

1.21 Zidarski otvor 275x321 cm

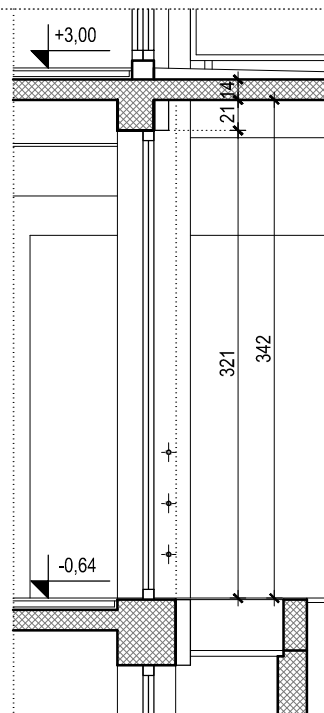
pogled



tlocrt



presjek



Izrada, isporuka i ugradnja vanjske trodjelne stijene u prizemlju/sjever i jug/. Stijena dim. 275x321 cm, sastoji se od jednog fiksnog dijela dim. 105x321 cm, i dva otklopno-zaokretna krila dim. 75x321 cm. Okviri su od aluminijskih profila sa prekidom toplinskog mosta, završne obrade bojano sistemom cromatizacije (plastifikacija) u boji "punto grigo". Za zatvaranje termoizolacije bočno izvesti Al profil - masku. Okvir fiksne stijene izraditi od Al profila 7x14 cm. Ostakljenje izolirajućim float IZO staklom, s jednim unutarnjim staklom niske emisije (Low-E obloge), - 6+15+6 mm sa stupnjem propuštanja ukupne sunčane energije $g_L=0.6$ sa koeficijentom prolaza topline cijelog otvora uključivo okvir najviše $U=1.6 \text{ w/m}^2\text{K}$. Stakla su lamistal (3+3 mm) sa folijom protiv raspršivanja. Suha ugradnja sa poliuretanskom pjenom i ankerima sa obaveznim zaptivanjem obodnih spojeva sa trajnoelastičnim kitom i pokrivanje završnim pokrovnim profilom. Jediničnom cijenom obuhvatiti izradu radioničkog nacrtu, sav spojni, pričvrtni i zaptivni materijal kao i potreban propisani okov. Sve izvesti u skladu sa šemama iz izvedbenog projekta, te dogovorima i odobrenjima glavnog projektanta. Mjere obavezno provjeriti na objektu. Obračun po komadu kompletno ugrađene stijene dovedene do pune funkcionalnosti.

Maksimalni koeficijent prolaza topline za sva ostakljenja $U=1.1 \text{ W/m}^2\text{K}$.

SHEMA 1.21 dim.zid.otvora 275 x321 cm

kom. 14

N A P O M E N A:

IZVOĐAČ JE DUŽAN PRIJE IZVEDBE NAPRAVITI RADIONIČKE NACRTE I ZAJEDNO SA SVIM DETALJIMA ISHODITI OVJERU ISTIH OD PROJEKTANTA, A SVE MJERE JE DUŽAN KONTROLIRATI NA LICU MJESTA!